



EJECUTAR ES NUESTRA RUTA



MinTransporte
Ministerio de Transporte

 **PROSPERIDAD
PARA TODOS**



MinTransporte
Ministerio de Transporte

**PROSPERIDAD
PARA TODOS**

POLÍTICA DE MOVILIDAD URBANA



MinTransporte
Ministerio de Transporte

Bogotá, 23 de Octubre de 2013

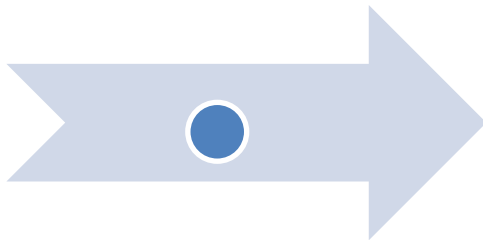


CONTENIDO

1. Lineamientos del Plan Nacional de Desarrollo
2. Política Nacional de Transporte Urbano
3. Factores identificados en la implementación de los sistemas
4. Referentes internacionales
5. Retos
6. Proyecto de Política de Movilidad Urbana

PLAN NACIONAL DE DESARROLLO

**Soluciones
efectivas en
materia de
transporte urbano**



Soluciones de Transporte Público (Masivo y Estratégico) en armonía con Intervenciones como el desarrollo urbano y el ordenamiento territorial.



Promoción de soluciones de transporte público masivo y no motorizado.



Promover el uso de modos y tecnologías de transporte de bajas y cero emisiones.



Avanzar en la integración de los servicios de movilidad que sirven a las ciudades y a las regiones.



Estructuración de una Política Nacional de Transporte Urbano

OBJETIVOS DE LA POLÍTICA NACIONAL DE TRANSPORTE URBANO

Mediante la conceptualización e implementación de sistemas de transporte promover la consolidación de ciudades más amables, accesibles e incluyentes



Promover un transporte urbano con altos niveles de servicio, sistemas empresariales de operación de flota y recaudo, y minimización de impactos ambientales





Factores identificados en la implementación de los sistemas

Dificultades identificadas

Debilidad institucional
Desarticulación entre entes territoriales
Falta claridad competencias

Ilegalidad e informalidad:
Competencia no autorizada
Mototaxismo, motocarros, rutas ilegales urbanas e intermunicipales, taxis y particulares prestando servicio colectivo

Demora en la reorganización del Transporte Público Colectivo, y en el proceso de chatarrización

Facilidad en la adquisición de motocicletas y automóviles.

Esquemas tarifarios difícilmente sostenibles (infraestructura asociada a la tarifa)

Sin querer negar la situación por la cual atraviesan los Sistemas, se debe estudiar y analizar de manera integral todos los factores que han afectado el desarrollo de los Sistemas de transporte masivo del País.



Estrategias de Mejoramiento

Eliminación de la competencia del transporte tradicional de los corredores del SITM, (Estructurar SITP)

Implementación total de los sistemas (Infraestructura y flota)

Políticas de administración de demanda (desincentivo de uso y de compra de automóviles y motos, pagos por congestión, fuentes de financiación a operación)

Integración con otros modos en especial no motorizados

Políticas urbanas entorno a los sistemas (densificación sobre los corredores, desarrollos comerciales e inmobiliarios como parte del sistema)

Incentivo a usuarios (beneficios en tarifa)

Revisión de cierre financiero de los proyectos y su estructura tarifaria

Fortalecimiento institucional (programas de capacitación a Entidades Territoriales)
Articulación entre entidades territoriales, competencias (mesas de política)

Implementación de planes de choque (acciones por parte de cada agente del sistema para mejorar la operación)

Profesionalización de operadores (Programa SENA)

Proyecto de Política de movilidad urbana



Corto plazo

Generar e implementar los planes de choque de manera acordada con los agentes (entes gestores, áreas metropolitanas, autoridades de tránsito y transporte, operadores, organismos cofinanciadores) que permitan la consolidación de los sistemas en términos de demanda y calidad en la prestación del servicio.

Estos planes consideran acciones relacionadas con:

Revisión de la estructura tarifaria y contratación de las obras faltantes

Evaluación del modelo operacional

Reestructuración de las rutas del transporte público colectivo tradicional

Completar la flota de buses prevista

Procesos de desintegración física de vehículos

Controles para la informalidad e ilegalidad



Mediano plazo

-Instrumentos de Política Pública: Proyecto de Política de Movilidad Urbana

-Buscar fuentes de financiación como:

- Medidas de gestión integral de la demanda
- Proyectos de Desarrollo Orientado al Transporte
- Políticas de cobro por estacionamientos en vía y edificaciones, esquemas de tarificación vial o cobro por congestión y/o contaminación.
- Gestión integral de logística de cargas

Con los estudios técnicos se pueden construir sistemas de transporte, pero solo con decisiones de política económica pública acertadas y apoyo de las autoridades locales, es que se puede construir un proyecto exitoso.

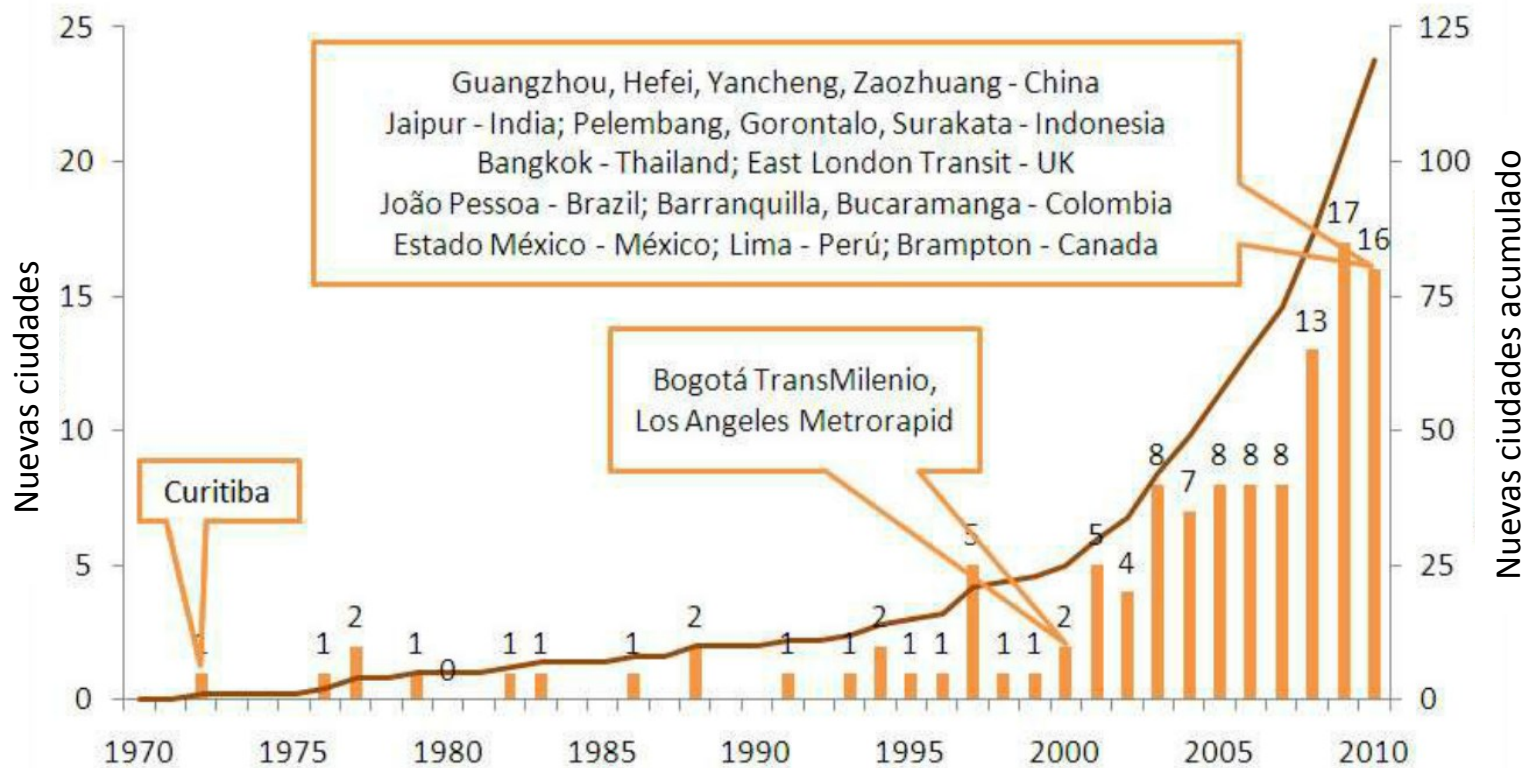


MinTransporte
Ministerio de Transporte

 **PROSPERIDAD
PARA TODOS**

REFERENTES INTERNACIONALES

El crecimiento acelerado de sistemas BRT en la primera década del siglo XXI se debe, en parte, al efecto demostrativo que tuvo Transmilenio quien fuere uno de los más ambiciosos en términos de kilómetros construidos y demanda atendida.

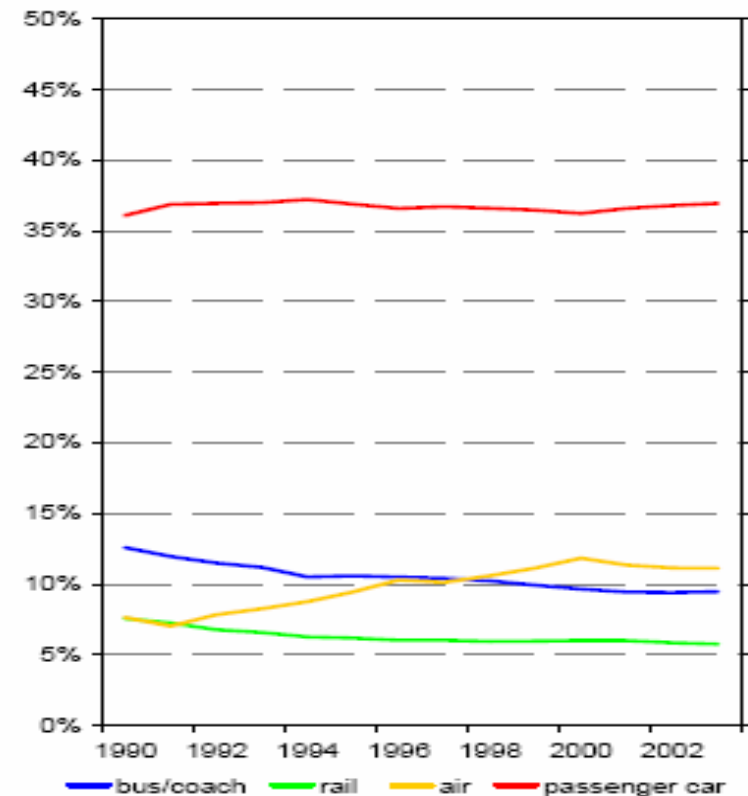


PARTICIÓN MODAL EN EL ÁMBITO INTERNACIONAL

“Las estadísticas sobre
partición modal en el mundo
muestran una caída
significativa de la
participación del transporte
publico dentro del total de los
viajes urbanos”

El transporte como soporte al desarrollo de
Colombia - Una visión 2040
Universidad de Los Andes. 2009

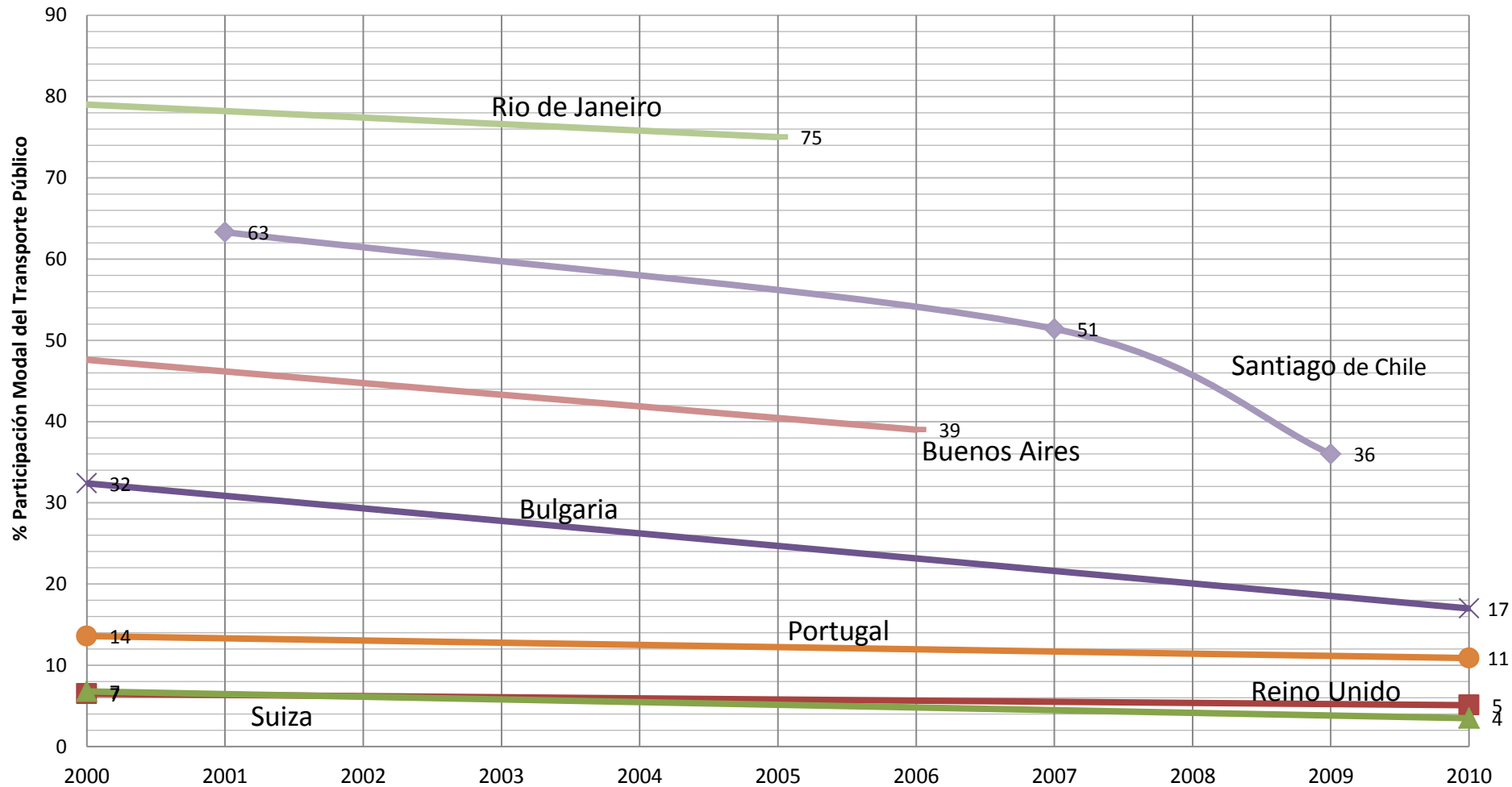
Participación modal en 23 países de la Unión
Europea



European Environmental Agency (EEA)

Tomado de: <http://www.eea.europa.eu/data-and-maps/figures/a-modal-shares-of-passenger-2>

Porcentaje de Participación del Transporte Público



Fuente: Desarrollo Urbano y Movilidad en América Latina. Banco de Desarrollo de América Latina (CAF)
European Commission http://epp.eurostat.ec.europa.eu/statistics_explained/index.php/Passenger_transport_statistics



MinTransporte
Ministerio de Transporte

PROSPERIDAD
PARA TODOS

Proyecto de Política de Movilidad Urbana

Qué se pretende transformar a través de una mejor integración?

Ubicación
Vivienda
Actividades
Seguridad

Calidad del Aire

Sistema
Ciudad
Entorno

Movimiento
Emisiones
Uso Energético
Sostenibilidad
Ruido

Gente
Aspiraciones
Bienestar
Calidad de Vida
Equidad
Salud

Espacio Público
Infraestructura
Ordenamiento

Empleo
Productividad
Tiempo



<http://www.flickr.com/photos/susanacarric/4899911444/sizes/z/in/photostream/>

Qué se pretende transformar a través de una mejor integración?

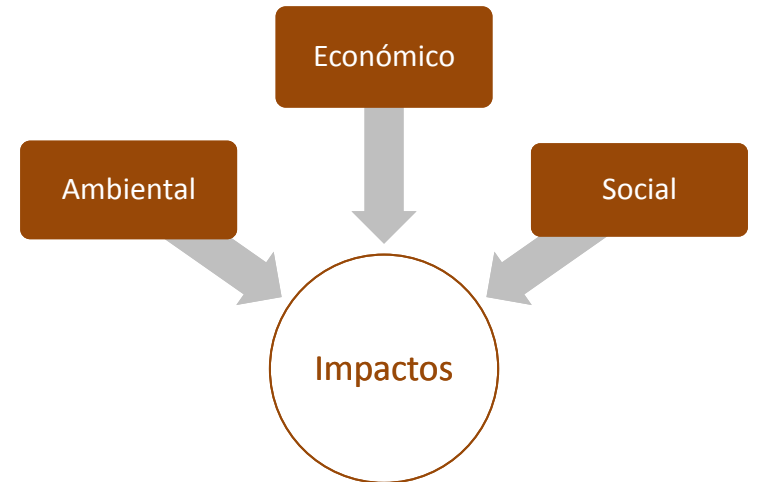
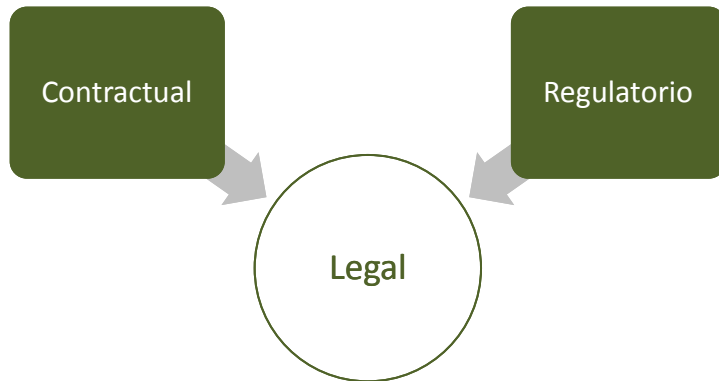
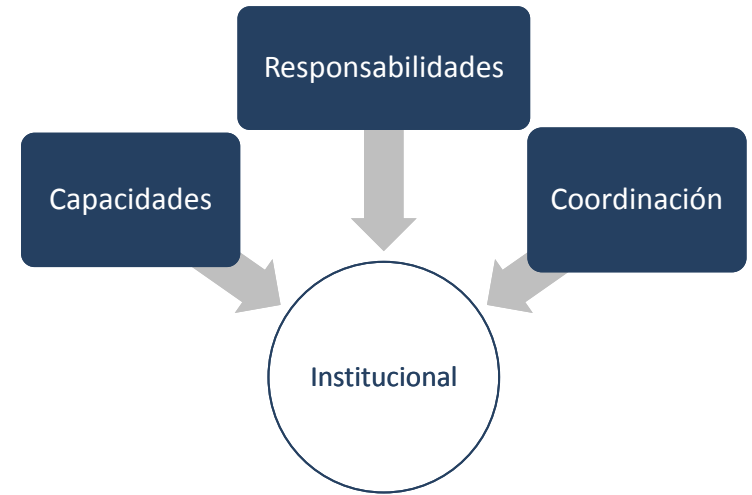
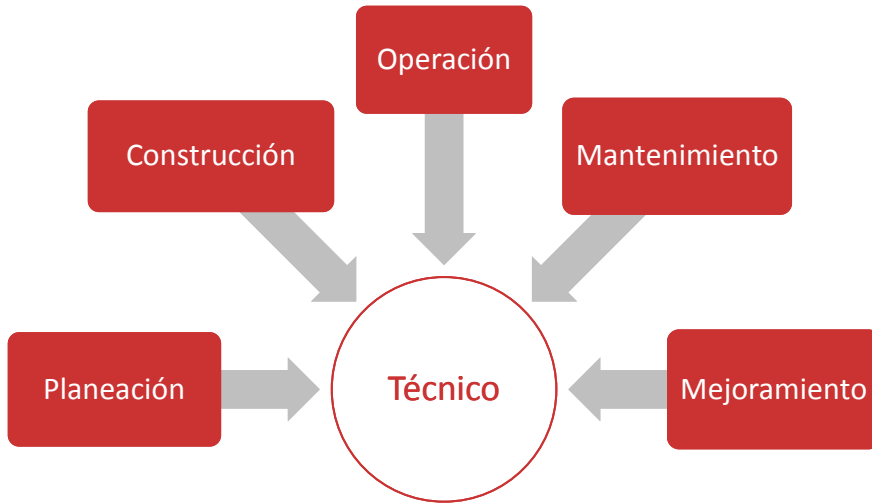
- Reforzar las actuales respuestas de política y las acciones locales
- Re-pensar la relación entre Gobierno Nacional (Prioridades: Largo Plazo) y Ciudades (Prioridades: Mediano/Corto Plazo) para superar dificultades relacionadas con la falta de recursos o capacidad institucional y diversos desafíos (Impactos - AES)
- El proyecto no parte de errores u omisiones del pasado, sino del surgimiento de nuevas prioridades

Consideración de la **movilidad como Servicio Público**





Documento de política - Elaboración y concertación



Conpes de Movilidad Urbana

Gracias...

**EJECUTAR
ES NUESTRA RUTA**



MinTransporte
Ministerio de Transporte

**PROSPERIDAD
PARA TODOS**