

Consulta cómo adquirir, recargar y personalizar las tarjetas en la página: **www.tullave.com** y en la línea gratuita: **018000 115 510**



● **tullave básica**  
(sin datos personales)



**Recuerda los beneficios de personalizar tu tarjeta:**



● **tullave plus**



● **tullave plus especial**

• Te da la facilidad de usar un viaje a crédito en los servicios zonales, (Urbano, Complementario o Especial), validando tu entrada en el torniquete de acceso al vehículo, aun si no tienes carga en tu tarjeta "tullave plus" y ella automáticamente lo descontará de tu saldo en la próxima recarga.

• En caso de pérdida o robo puedes reportarla llamando de forma gratuita a la línea 01 8000 115510 o ingresando a [www.tullaveplus.com](http://www.tullaveplus.com). El saldo se guardará desde el momento que hagas el reporte hasta que obtengas tu nueva tarjeta.

• Inicialmente las tarjetas "tullave" plus se entregarán de manera gratuita y gradual.

# SÚBETE AL SITP EN 5 PASOS

(para **SERVICIOS ZONALES** urbano, complementario y especial)



## paso 1 ADQUIERE LA TARJETA

Consulta cómo adquirir y recargar las tarjetas **tullave** en: [www.tullave.com](http://www.tullave.com) y en la línea gratuita: **01 8000 115510**.

## paso 2

### PLANEA TU VIAJE

Consulta tu ruta y paraderos en:

[www.tullave.com](http://www.tullave.com)

[www.sitp.gov.co](http://www.sitp.gov.co)

[www.transmilenio.gov.co](http://www.transmilenio.gov.co)

y ahora en **Moovit**.

\*Descarga gratis la aplicación Moovit en las tiendas Googleplay para android y Appstore para iphone y ipad.



## paso 3

### SÚBETE AL BUS

Ubica tu paradero y levanta el brazo para que el bus se detenga.



## paso 4

### PASA LA TARJETA

por el dispositivo de pago que está al interior del bus.



## paso 5

### BAJA DEL BUS

El bus se detendrá sólo en los paraderos establecidos. Anuncia tu parada con anticipación.

◆ Conserva esta información, es valiosa para tu día a día.

Más información en: Línea Gratuita **01 8000 115510** / Línea **195** Bogotá en una llamada

[www.transmilenio.gov.co](http://www.transmilenio.gov.co)

[www.tullave.com](http://www.tullave.com)

Síguenos en: @SITPBTA

SITPBTA

SITPBTA

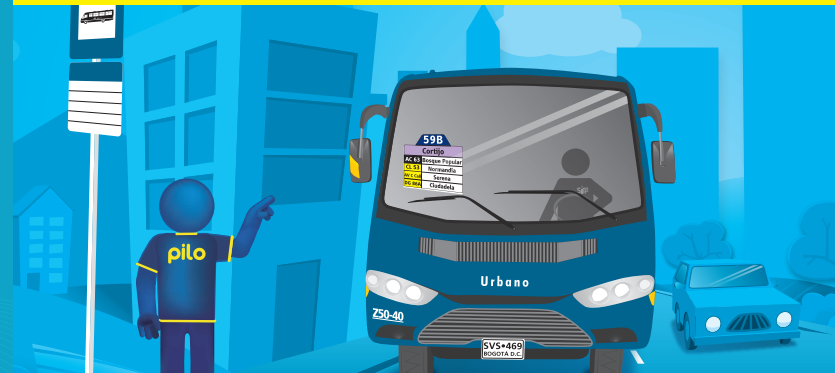
# ¡ATENCIÓN USUARIOS!



**NUEVO SERVICIO URBANO**

**Cortijo - Chapinero**

**59B**



**La tabla de tu ruta 59B ahora se verá así ↓**

Quando el bus va hacia Cortijo:

**59B**

**Cortijo**

AC 63	Bosque Popular
CL 53	Normandía
AV C Cali	Serena
DG 86A	Ciudadela

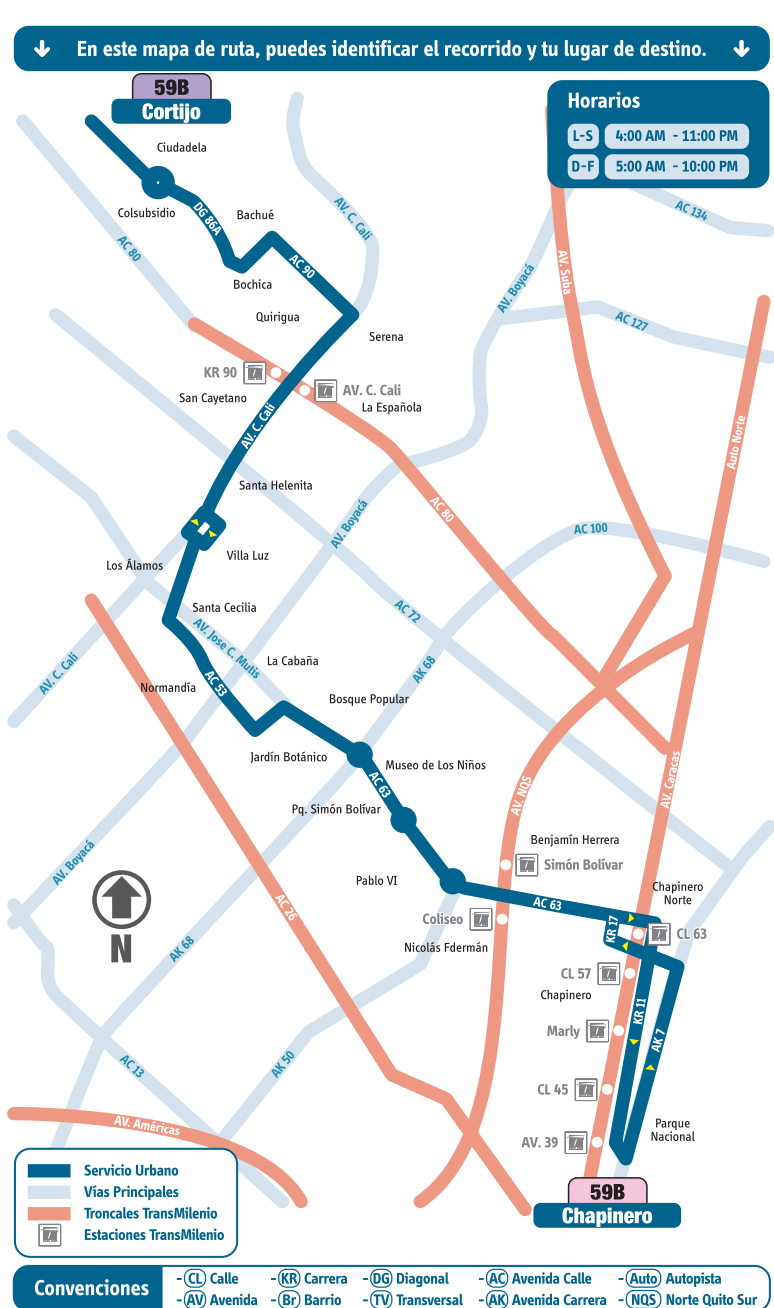
Quando el bus va hacia Chapinero:

**59B**

**Chapinero**

DG 86A	Bochica
AV C Cali	Villa Luz
CL 53	Normandía
AC 63	Pq. Simón Bolívar





Paraderos cuando el bus va hacia:		
Cortijo		
59B		
Cortijo		
AC 63 Bosque Popular	CL 53 Normandía	AV C Cali Serena
AV C Cali		DG 86A Ciudadela
U. de La Salle AK 7 - CL 60	ITI Francisco José de Caldas AC 63 - AK 68	Br. La Soledad Norte AV. C. Cali - CL 74
C.C. Aquarium CL 60 - CL 9A	Br. Bosque Popular AC 63 - KR 69C	Br. La Granja AV. C. Cali - CL 76A
Fundación Universitaria San Martín CL 60 - KR 14A	Jardín Botánico AC 63 - KR 69L	Br. La Española AV. C. Cali - DG 84A
Centro Johann Kepler KR 17 - CL 61	U. Libre AK 70 - CL 54	Br. La Serena AV. C. Cali - AC 90
AC 63 AC 63 - KR 19	Br. Normandía • AC 53 - KR 70D • AC 53 - KR 71C	Br. Los Cerezos • AC 90 - KR 87B • AC 90 - KR 91
Br. Muequetá AC 63 - AK 24	Br. Normandía Occidental • AC 53 - KR 73 • AC 53 - KR 77A	Desarrollo Luis Carlos Galán AC 90 - KR 94L
Br. Quinta Mutis AC 63 - KR 26	Br. Santa Cecilia • AC 53 - KR 78 • TV 85 - CL 57	Br. Ciudad Bachué AC 90 - KR 95F
IED Alemana Solidaria AC 63 - KR 28	Gimnasio Campestre La Sabana TV 85 - CL 63F	Br. Ciudad Bachué I Etapa KR 95G - CL 88
Pq. de los Novios AC 63 - KR 45	Br. Villa Luz TV 85 - CL 64I	Br. Bochica Compartir DG 86A - KR 101
Palacio de los Deportes AC 63 - KR 56	Pinar de los Álamos AV. C. Cali - CL 65C	Br. Bolivia Oriental DG 86A - KR 103C
Centro de Alto Rendimiento • AC 63 - TV 59A • AC 63 - AK 60	Br. La Clarita • AV. C. Cali - CL 69A • AV. C. Cali - CL 71	Ciudadela Colsubsidio DG 86A - KR 111A
Museo de los Niños AC 63 - AK 60		Br. El Cortijo • CL 83A - AK 114 • CL 83A - KR 118
Pq. El Salitre AC 63 - AK 68		

Paraderos cuando el bus va hacia:		
Chapinero		
59B		
Chapinero		
DG 86A Bochica	AV C Cali Villa Luz	CL 53 Normandía
AC 63 Pq. Simón Bolívar		
Br. El Cortijo • CL 83A - KR 116A • CL 83A - AK 114	Br. Florida Blanca • AV. C. Cali - CL 70 • AV. C. Cali - CL 68	Pq. Simón Bolívar AC 63 - AK 68
Ciudadela Colsubsidio DG 86A - KR 111A	Pq. San Marcos KR 83 - CL 65C	Museo de los Niños AC 63 - KR 65
Br. Bolivia Oriental DG 86A - KR 103C	Br. Isabela TV 85 - CL 64I	Bibl. Virgilio Barco • AC 63 - AK 60 • AC 63 - KR 47
Br. Bochica IV Etapa DG 86A - KR 101	FETA TV 85 - CL 64A	Palacio de los Deportes AC 63 - TV 59A
Br. Ciudad Bachué I Etapa • KR 95G - CL 88 • AC 90 - KR 95F • AC 90 - TV 94L	Br. Santa Cecilia • TV 85 - CL 57 • AC 53 - KR 78A • AC 53 - KR 77C	Pq. de los Novios AC 63 - KR 36A
Br. Quirigua AC 90 - KR 91	Br. Normandía Occidental • AC 53 - KR 73A • AC 53 - KR 72A	Col. Nuestra Señora del Pilar AC 63 - KR 27
Uniminuto AC 90 - KR 87	Br. Normandía AC 53 - KR 71A	CENDA AC 63 - KR 22
Br. Los Cerezos • AC 90 - AV. C. Cali • AV. C. Cali - CL 87 • AV. C. Cali - CL 82A Bis	U. Libre AK 70 - AC 53	Br. San Luis AC 63 - KR 18
Br. Ciudad Bachué I Etapa KR 95G - CL 88	Jardín Botánico AC 63 - KR 69L	Centro Johann Kepler AC 63 - KR 16
Br. Bochica Compartir DG 86A - KR 101	Br. Bosque Popular AC 63 - KR 69F	Estación Calle 63 AC 63 - AV. Caracas
Br. Bolivia Oriental DG 86A - KR 103C	Unidad Deportiva El Salitre AC 63 - AK 68	C.C. Lourdes AC 63 - KR 9A
Ciudadela Colsubsidio DG 86A - KR 111A		KR 8 AC 63 - KR 8
Br. El Cortijo • CL 83A - AK 114 • CL 83A - KR 118		



**SÚBETE**  
**POR AQUÍ ES EL CAMINO**  
“LOS BUSES PARAN DONDE DEBEN PARAR”.  
Con paraderos fijos, filas ordenadas, frecuencias de buses y rutas específicas, el SITP, Sistema Integrado de Transporte Público, está ordenando a Bogotá.