

Consulta cómo adquirir, recargar y personalizar las tarjetas en la página: **www.tullave.com** y en la línea gratuita: **018000 115 510**



● **tullave básica**
(sin datos personales)



Recuerda los beneficios de personalizar tu tarjeta:



● **tullave plus**



● **tullave plus especial**

• Te da la facilidad de usar un viaje a crédito en los servicios zonales, (Urbano, Complementario o Especial), validando tu entrada en el torniquete de acceso al vehículo, aun si no tienes carga en tu tarjeta "tullave plus" y ella automáticamente lo descontará de tu saldo en la próxima recarga.

• En caso de pérdida o robo puedes reportarla llamando de forma gratuita a la línea 01 8000 115510 o ingresando a www.tullaveplus.com. El saldo se guardará desde el momento que hagas el reporte hasta que obtengas tu nueva tarjeta.

• Inicialmente las tarjetas "tullave" plus se entregarán de manera gratuita y gradual.

SÚBETE AL SITP EN 5 PASOS

(para **SERVICIOS ZONALES** urbano, complementario y especial)



paso 1 ADQUIERE LA TARJETA

Consulta cómo adquirir y recargar las tarjetas **tullave** en: www.tullave.com y en la línea gratuita: **01 8000 115510**.

paso 2

PLANEA TU VIAJE

Consulta tu ruta y paraderos en:

www.tullave.com

www.sitp.gov.co

www.transmilenio.gov.co

y ahora en **Moovit**.

*Descarga gratis la aplicación Moovit en las tiendas Googleplay para android y Appstore para iphone y ipad.



paso 3

SÚBETE AL BUS

Ubica tu paradero y levanta el brazo para que el bus se detenga.



paso 4

PASA LA TARJETA

por el dispositivo de pago que está al interior del bus.



paso 5

BAJA DEL BUS

El bus se detendrá sólo en los paraderos establecidos. Anuncia tu parada con anticipación.

◆ Conserva esta información, es valiosa para tu día a día.

Más información en: Línea Gratuita **01 8000 115510** / Línea **195** Bogotá en una llamada

www.transmilenio.gov.co

www.tullave.com

Síguenos en: @SITPBTA

SITPBTA

SITPBTA

¡ATENCIÓN USUARIOS!



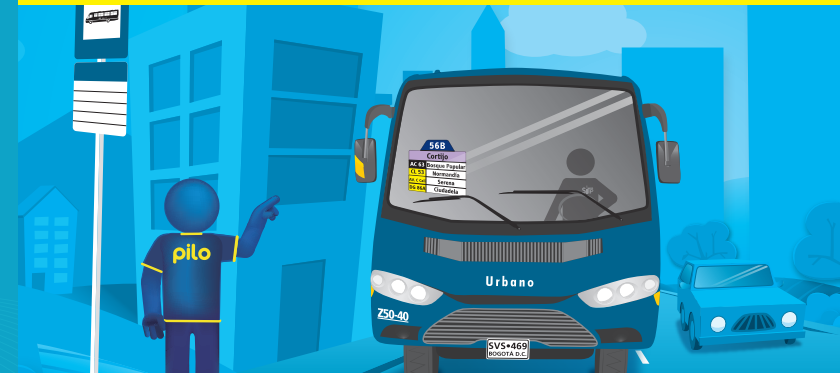
NUEVO SERVICIO URBANO



Cortijo - Chapinero



56B



La tabla de tu ruta 56B ahora se verá así ↓

Quando el bus va hacia Cortijo:

56B

Cortijo

AC 63	Bosque Popular
KR 77A	Santa helenita
AC 72	Garcés Navas
AC 80	CD. Colsubsidio

Quando el bus va hacia Chapinero:

56B

Chapinero

AC 72	Santa Helenita
KR 77A	Normandía
AC 63	Nicolás de Federman
KR 13	Lourdes





Paraderos cuando el bus va hacia:		Paraderos cuando el bus va hacia:	
Cortijo		Chapinero	
<div>56B</div> <div>AC 63 Bosque Popular</div> <div>KR 77A Santa helenita</div> <div>AC 72 Garcés Navas</div> <div>AC 80 CD. Colsubsidio</div>		<div>56B</div> <div>AC 72 Santa Helenita</div> <div>KR 77A Normandía</div> <div>AC 63 Nicolás de Federman</div> <div>KR 13 Lourdes</div>	
Almacenes Tía AK 13 - CL 57	Br. Bosque Popular AC 63 - KR 69C	Br. El Cortijo KR 119 - CL 81	Br. Los Álamos AC 72 - KR 91A
IED Manuela Beltrán AC 57 - KR 15	Jardín Botánico AC 63 - KR 69L	Río Bogotá - Calle 80 AC 80 - KR 119	Br. Zarzamora AC 72 - KR 90
Pq. El Divino Salvador AC 57 - KR 17	U. Libre AK 70 - CL 54	Br. Engativá El Dorado AC 80 - AK 114	AV. C. Cali AC 72 - KR 83
Br. San Luis • AC 57 - KR 20 • TV 24 - CL 58 • AK 24 - CL 61F	Br. Normandía • AC 53 - KR 70D • AC 53 - KR 71C	El Dorado Industrial AC 80 - AK 114	Br. Santa Helenita • AC 72 - KR 80 • AC 72 - KR 77A
Br. Muequetá • AK 24 - AC 63 • AC 63 - AK 24	Br. Normandía Occidental • AC 53 - KR 73 • AC 53 - KR 77A	Br. Villas de Granada I AC 80 - KR 112B	IED Manuela Alaya de Gaitán KR 77A - CL 69A
Br. Quinta Mutis AC 63 - KR 26	AV. José Celestino Mutis KR 77A - CL 57	Br. Portal del Mortiño AC 80 - KR 112A	IED Antonio Nariño Sede A KR 77A - CL 67
IED Alemania Solidaria AC 63 - KR 28	CAI Villa Luz KR 77A - CL 64B	Br. Villas de Granada I • AC 80 - KR 110 • KR 110 - CL 78F • KR 110 - CL 77C	Br. Villa Luz KR 77A - CL 65A
Pq. de los Novios AC 63 - KR 45	Centro Renacer DABS KR 77A - CL 64J	Br. Garcés Navas Sur KR 110 - CL 75B	CAI Villa Luz KR 77A - CL 63F Bis
Palacio de los Deportes AC 63 - KR 56	IED Antonio Nariño Sede A KR 77A - CL 68	Br. El Mortiño CL 73 - KR 110C	Br. Santa Cecilia KR 77A - CL 55
Centro de Alto Rendimiento • AC 63 - TV 59A • AC 63 - AK 60	Defensa Civil Santa Helenita KR 77A - CL 69A	CL 72C KR 110G - CL 72C	Br. Normandía Occidental • AC 53 - KR 73A • AC 53 - KR 72A
Museo de los Niños AC 63 - AK 60	Br. Tabora • AC 72 - KR 77A • AC 72 - KR 80	Pq. Villa Amalia AC 72 - KR 108A	Br. Normandía AC 53 - KR 71A
Pq. El Salitre AC 63 - AK 68	Br. Almería AC 72 - AV. C. Cali	Pq. Público Plazuelas del Virrey AC 72 - KR 105H	U. Libre AK 70 - AC 53
ITI Francisco José de Caldas AC 63 - AK 68	Br. Florencia AC 72 - KR 90	Br. Álamos AC 72 - KR 101A	Jardín Botánico AC 63 - KR 69L
	Br. Santa Rosita AC 72 - KR 93	C.C. Diver Plaza Álamos AC 72 - KR 96A	



SÚBETE
POR AQUÍ ES EL CAMINO

“LOS BUSES PARAN DONDE DEBEN PARAR”.

Con paraderos fijos, filas ordenadas, frecuencias de buses y rutas específicas, el SITP, Sistema Integrado de Transporte Público, está ordenando a Bogotá.